

Y-CAM^{III}

CÁMARA
TÉRMICA
INTELIGENTE

Video analítica embebida de bajo costo

BAJO COSTO

INSTALACIÓN EN MINUTOS

CONECTIVIDAD MÚLTIPLE

**DETECCIÓN DE EVENTOS
ANÓMALOS EN TIEMPO REAL**

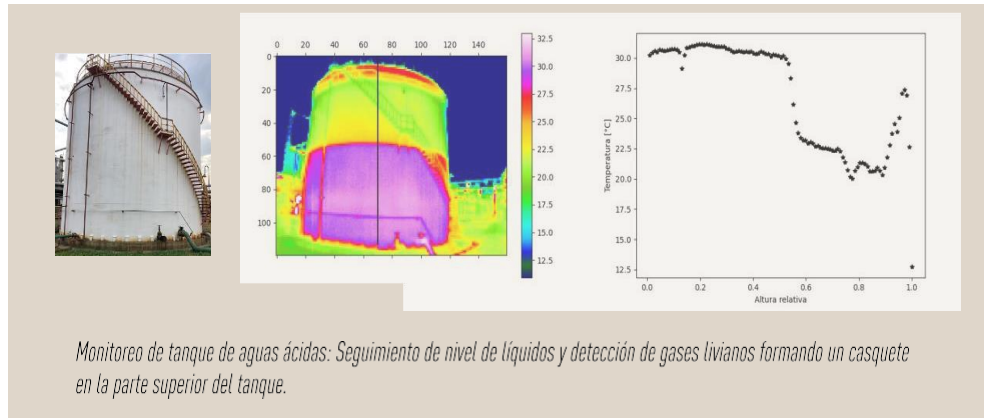


Y-CAM^{III} CÁMARA TÉRMICA INTELIGENTE

Video analítica embebida de bajo costo

Y-CAM es un producto que combina una cámara infrarroja, con múltiples opciones de conectividad IOT, con su Sistema de telesupervisión asociado. La cámara capta, procesa y analiza imágenes térmicas en tiempo real y en el espectro infrarrojo, reportándolas a su Sistema de Telesupervisión asociado, en donde pueden visualizarse, analizarse, generar reportes estadísticos y generar notificaciones diversas.

Su electrónica permite detectar diversos eventos, tanto normales como anormales, a muy bajo costo, en todo horario y ámbito de operación, y que resultan de interés para la industria petrolera, ya sea desde la detección temprana de mermas de producción, la ocurrencia de derrames y pérdidas en yacimientos o refinerías, el monitoreo de aguas ácidas, la seguridad industrial y patrimonial, y diversos otros eventos relacionados a temperatura.



La cámara integra en un único dispositivo un sensor termo-gráfico de tipo radiométrico, un potente microcontrolador y una interfase de comunicaciones con opciones de conectividad Celular, WiFi, Ethernet o LoRa, según como se requiera de acuerdo a la disponibilidad del ámbito de instalación.

Se alimenta a partir de tensión de corriente continua en un rango de 10V a 36 V, pudiendo conectarse a un driver externo de 220VCA a 10-36 VCC o a un bus de alimentación de corriente continua disponible en el sitio de uso

La cámara captura imágenes periódicamente y las analiza localmente, reportando eventos a sus Sistema, según de dos formas posibles:

- En forma inmediato o asíncrona, si la importancia del mismo así lo amerita.
- En forma periódica o síncrona, según frecuencia de reporte prefijada

Desde el sistema se le programan los eventos específicos que debe tratar, los umbrales de detección y la frecuencia del reporte periódico.

La instalación es sumamente sencilla y la disponibilidad del producto es inmediata luego de instalado.

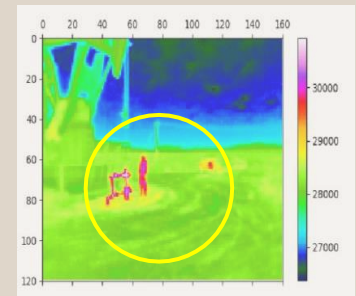


Y-CAM^{III} CÁMARA TÉRMICA INTELIGENTE

Video analítica embebida de bajo costo

APLICACIONES OIL & GAS

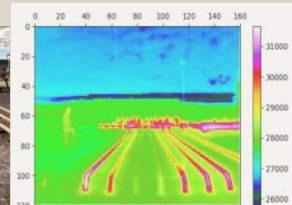
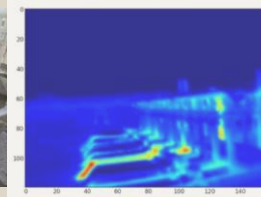
- Detección temprana de fugas y derrames
- Detección temprana de mermas de producción en yacimientos.
- Monitoreo de tanques, porcentaje de llenado e interfases.
- Detección de eventos anómalos y principios de incendio
- Seguridad física de instalaciones.
- Monitoreo de instalaciones eléctricas.



Detección de personas y vehículos en instalaciones

OTRAS APLICACIONES

- Agro: Monitoreo de silo bolsas
- Prevención de incendios en instalaciones con material inflamable
- Seguridad perimetral



Detección de mermas de producción: la cámara cuenta con un modelo termo-hidráulico embebido para identificar desvíos en la tendencia de producción. De esta forma permite detectar pérdidas de producción no planificadas.

Y-CAM^{III} CÁMARA TÉRMICA INTELIGENTE

Video analítica embebida de bajo costo



ESPECIFICACIONES TÉCNICAS

- IP65
- Carcaza de aluminio (opción antiexplosivas a requerimiento)
- Alimentación de 10 a 36 VCC.
- Montaje sobre mástil de 2", ángulo regulable.
- Resolución de la imagen de 160x120 pixels.
- Core: FLIR LEPTON 3.5 radiométrica.
- Rango -10°C a 140°C. Resolución mejor que 0.1°C.
- GPRS, WiFi, ETH 10/100 y LoRa, a opción del cliente.
- Sistema de telesupervisión de tipo cloud, de contratación opcional, disponible para plataforma AZURE, IOTGO (tecnología CGM) o bajo Sistema propio del cliente, previa personalización y acuerdo de partes.
- Almacenamiento local de parámetros en Memoria SD.
- Reloj de tiempo real de alta precisión.
- Detección automática de eventos.
- Reportes y notificaciones periódica a la nube.
- Configuración remota de umbrales.
- tipo de eventos a detectar.
- sincronismo de hora y frecuencia de reporte al Sistema.
- Frecuencia máxima de procesamiento local: 2 imágenes / segundo.



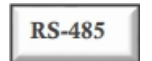
Y-CAM^{III} CÁMARA TÉRMICA INTELIGENTE

Video analítica embebida de bajo costo

GARANTÍA:

- 2 años a partir de la provisión.
- Esquemas de garantía extendida (opcional).

CONECTIVIDAD:



MÁS INFO:

info@grupocgm.com // grupocgm.com

